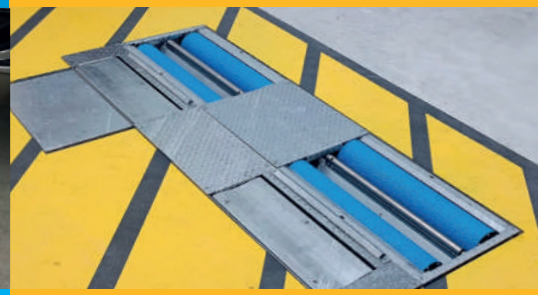




CATÁLOGO 2024

www.es-toolbox.com
comercial@es-toolbox.com
Tlf. 609575762



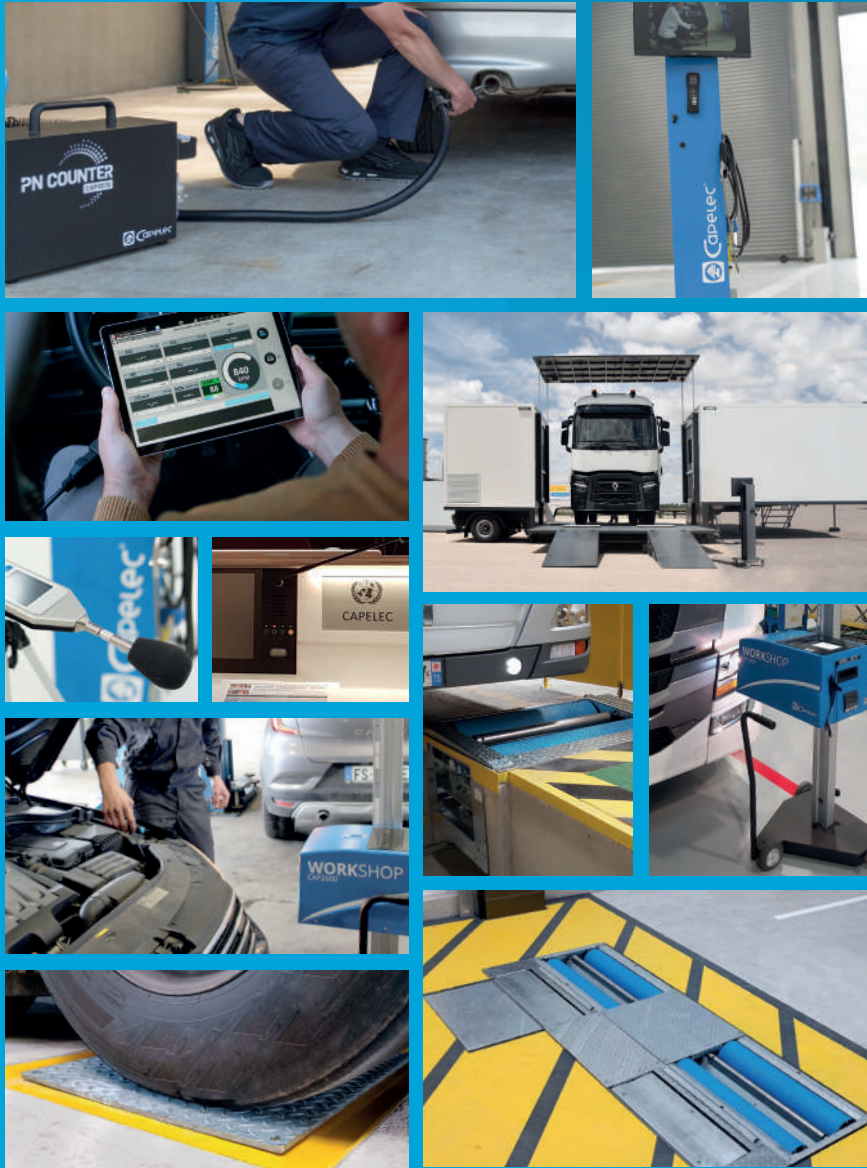
EQUIPOS DE INSPECCIÓN VEHICULAR Y TALLERES

LUCES

EMISIONES

BANCOS DE ENSAYO

P E R I C I A
I N V E S T I G A C I Ó N
D E S A R R O L L O
D I S E Ñ O
F A B R I C A C I Ó N



CONCEPTION & FABRICATION
FRANÇAISES





APOYAR LA MOVILIDAD DEL FUTURO

Anticipar a los cambios

Desde hace más de 30 años, Capelec ofrece equipos y software innovadores a los profesionales de la movilidad. La mejora de la calidad del aire y la seguridad vial son retos fundamentales. Las soluciones desarrolladas permiten conciliar el transporte y el respeto al medio ambiente.

Diseño y fabricación centralizados

El departamento de Investigación y Desarrollo de Capelec imagina y diseña los equipos en el mismo edificio donde se encuentran la producción y el servicio de asistencia técnica. Esta centralización garantiza la calidad y la capacidad de respuesta.



Innovación y Calidad

20% de la plantilla se dedican a la I+D

Capelec ofrece una gama de equipos dedicados al control de la contaminación y de los órganos de seguridad de los vehículos. Desarrolla constantemente su catálogo para anticipar las avances del sector y prepararse al futuro, con equipos innovadores y ergonómicos cumpliendo con las expectativas más exigentes de los actores del sector.



Nuestros equipos quedan a su disposición



+33 (0)4 67 156 156
contact@capelec.com

INTERNACIONAL

Un fuerte compromiso en más de 50 países.

Nuestro equipo funciona en todos los continentes y latitudes.

Capelec también es miembro activo de las organizaciones principales.



📍 CAPELEC SAS

1130 rue des Marels Parc Euréka
34000 Montpellier FRANCE

☎ +33 (0)4 67 156 156

✉ contact@capelec.com

📍 CAPELEC DEUTSCHLAND GMBH

Gewerbestraße 8
87787 Wolfertschwenden DEUTSCHLAND

☎ (+49) 08334/98 95 323

✉ capelec.deutschland@capelec.de

📍 CAPELEC INDIA PVT. LTD.

Mez & 1st Floor, A-83,
Okhla Industrial Area, Ph-II,
New Delhi - 110020 INDIA

☎ +91-9654117338

✉ capelec.india@capelec.com

NUESTRAS GARANTÍAS



FIABILIDAD Y RENDIMIENTO

Nuestros equipos se benefician de nuestra experiencia en control y medición, e incorporan las tecnologías más innovadoras.



UNA GAMA INTEGRAL

Complementado con accesorios y opciones, el equipo puede venderse por separado o combinado.



GARANTÍA

Asegure sus futuras compras de equipos con nuestro servicio de garantía ampliada.



CAPACITACIÓN

Formamos a los técnicos en la instalación y el mantenimiento de los equipos. Los servicios se adaptan a sus necesidades.



SOPORTE

El servicio de telemantenimiento le acompaña en el control remoto de sus equipos conectados.



CERTIFICACIÓN

Auditorías realizadas cada año certifica que nuestros productos y servicios cumplen los requisitos de la norma ISO 9001:2015.



www.capelec.com



CATÁLOGO ONLINE

Todas las referencias están disponibles en nuestro sitio web.



EMISIONES



FRENADO



LUCES



EOBD



¡SÍGUENOS!

Descubra nuestros vídeos en nuestro canal de Youtube.

Realizaciones

Utiliza

Mantenimiento

Síganos también en



INSPECCIÓN VEHICULAR | TALLERES



LINEAS DE REVISION

7

LINEA COMPLETA VL | VP

8

UNIDAD MOVILE VL | VP

10

EMISIONES

13

EQUIPOS MULTIFUNCIÓNES

15

ANALIZADORES DE GASES

18

OPACÍMETROS

20

MEDIDOR DE PARTÍCULAS

21

EXPERTO EMISIONES

22

ESCÁNERES EOBD

28

MEDICIÓN Y COMUNICACIÓN

30

LUCES

31

REGLOSCOPIOS

32

EXPERTO ILUMINACIÓN

34

BANCOS DE ENSAYO

37

LINEA DE INSPECCIÓN VL | VL+

39

LINEA DE INSPECCIÓN VP | MIXTA

42

FRENÓMETRO 2, 3 Y 4 RUEDAS

44

DETECTORES DE HOLGURAS

50

DECELERÓMETRO

51

OTROS COMPROBADORES

52

COMPROBADOR DE PUERTAS AUTOMÁTICAS

52

COMPROBADOR DE OPACIDAD DEL VIDRIO

52

BANCO DE PRUEBAS PARA TAXIS

52

SONÓMETRO

53

LINEAS DE REVISION

INSPECCIÓN VEHICULAR



LINEA COMPLETA VL | VP

8



UNIDAD MÓVIL VL | VP

10

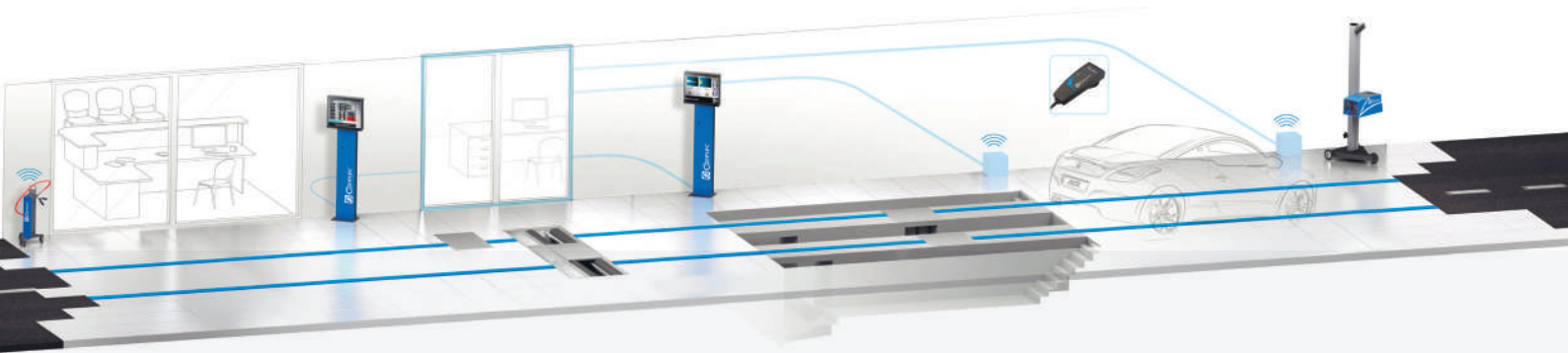
LINEA COMPLETA VL | VP

LA SOLUCIÓN PARA INSPECCIÓN TÉCNICA VEHICULAR

La línea de pruebas CAP20000 incluye todos los equipos necesarios para las inspecciones obligatorias, así como centralización de datos y una implementación sencilla.

LÍNEA COMPLETA PARA TODO TIPO DE VEHÍCULOS





CAT. L



CAT. VL



CAT. VP

Emisiones

| | | | |
|--------------------------|---|---|---|
| Analizador de gases | ✓ | ✓ | |
| Opacímetro | ✓ | ✓ | ✓ |
| Analizador de partículas | ✓ | ✓ | ✓ |
| EOBD | ✓ | ✓ | ✓ |
| Tacómetro | ✓ | ✓ | ✓ |

Luces

| | | | |
|-------------|---|---|---|
| Regloscopio | ✓ | ✓ | ✓ |
|-------------|---|---|---|

Bancos de ensayo

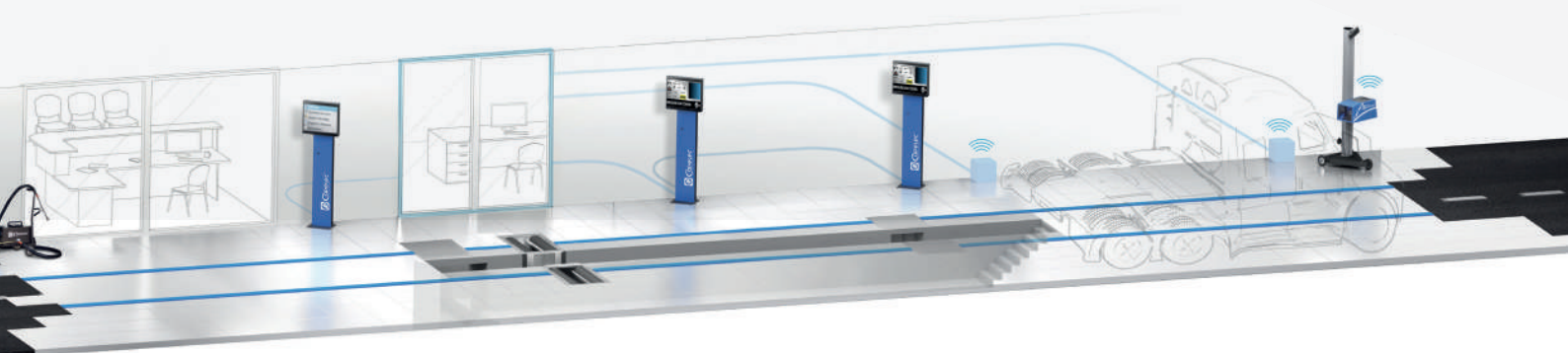
| | | | |
|------------------------|---|---|----|
| Frenómetro | ✓ | ✓ | ✓ |
| Banco de suspensión | | ✓ | ✓* |
| Alineador al paso | | ✓ | |
| Detectores de holguras | | ✓ | ✓ |
| Decelerómetro | ✓ | ✓ | ✓ |

Otros comprobadores

| | | | |
|----------------------------|---|---|---|
| Banco de pruebas para Taxi | | ✓ | |
| Sonómetro | ✓ | ✓ | ✓ |

Línea completa CAP20000

* Línea mixta

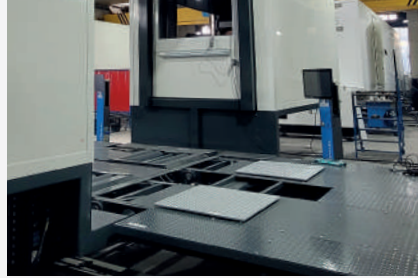


UNIDAD MÓVIL VL | VP

FÁCIL MANEJO EN CARRETERA

La línea móvil CAP CHRONO 10510 está equipada para realizar las principales inspecciones, y garantizar la seguridad y disponibilidad de los camiones y vehículos livianos. Es completa y rápida de implementar.





UNIDAD DE INSPECCIÓN VL Y VP

Plataforma

6000 kg de peso | 10' de despliegue

Semirremolque de 12 m (king pin) | 3 ejes

4 soportes hidráulicos

Motor de 25 kVA

Área de inspección: 4 x 8 x 5 m

Equipos

Frenómetro de rodillos

Banco de suspensión

Alineador al paso

Detector de holguras (opcional)

Analizador de gases y opacímetro

Regloscopio

Software de gestión ITV (opcional)

Contenedor

Contenedor ISO de 40 pies

Oficina de 5 m²

Mesa de trabajo completa

PC e impresora láser

Aire acondicionado

CAP CHRONO 10510





EMISIONES

INSPECCIÓN VEHICULAR Y TALLERES



EQUIPOS MULTIFUNCIÓNES 15



ANALIZADORES DE GASES 18



OPACÍMETROS 20



MEDIDOR DE PARTÍCULAS 21



EXPERTO EMISIONES 22



ESCÁNERES EOBD 28
MEDICIÓN Y COMUNICACIÓN 30



SOLUCIONES MODULARES

- Analizador de 4 ó 5 gases
 - Opacímetro
- Medidor de partículas
 - Escáneres EOBD
 - Tacómetro

GAS | OPACÍMETRO | PARTÍCULAS

Una gama completa de equipos disponibles por separados o combinados.

FLEXIBILIDAD : realice todos sus controles de emisiones con una solución adaptada a su empresa: inspección técnica, talleres de reparación, gestión de flotas.

EVOLUTIVIDAD : adapte sus equipos a la evolución técnica y reglamentaria, con nuevas funciones mediante accesorios o opciones en cualquier momento.

CONFIGURE SU EQUIPO

| FUNCIONES | | | + | INTERFACES | | | |
|---|---|---|---|--|--|---|---|
| GAZ | OPACÍMETRO | PARTÍCULAS | | PC | TABLETA | LCD | VOYAGER |
|  |  |  | |  |  |  |  |
| SELECCIÓN : <ul style="list-style-type: none"> • 4 O 5 GASES • OPACIDAD DE LOS HUMOS • PARTÍCULAS (PN) • ACCESORIOS (RPM, OBD) | | | | SELECCIÓN : <ul style="list-style-type: none"> • PC DE PANTALLA ANCHA O TABLET • PANTALLA LCD • MALETÍN, SOPORTE FIJO O MÓVIL • TÓTEM O CARRO | | | |



- 1 Analizador de gases + partículas + PC con pantalla táctil en Totem (soporte móvil opcional)
- 2 Analizador de gases autónomo con pantalla LCD (soporte móvil opcional)
- 3 Analizador de gases + opacímetro + tableta y soporte móvil
- 4 Opacímetro
- 5 Analizador de gases transportable



EQUIPOS MULTIFUNCIÓNES

GAS | OPACÍMETRO | PARTÍCULAS

Equipos que combinan las principales funciones, disponibles con distintas interfaces, y una amplia gama de opciones y accesorios.





3 FUNCIONES



Módulos :

- ✓ Analizador de gases
- ✓ Opacímetro
- ✓ Analizador de partículas

Elección de la interfaz :

-  Pantalla táctil de 22" en Totem, mando a distancia
-  Tableta 10"
-  Pantalla LCD
-  Maletín PC portátil

COMBINADO 3 FUNCIONES

4 GASES | OPACÍMETRO | PARTÍCULAS

- Comunicación inalámbrica
- Software de 3 funciones
- Almacenamiento de accesorios

- ✓ Analizador de gases CAP3010
- ✓ Opacímetro CAP3030 BT
- ✓ Analizador de partículas CAP3070
- ✓ Módulo RPM CAP8535
- ✓ Módulo EOBD CAP4350
- ✓ Sondas de muestra
- ✓ Sensor de temperatura del aceite

EQUIPO 3 FUNCIONES

ESPECIFICACIONES ANALIZADOR DE GASES

Homologaciones : OIML R99, Class 0, ISO 3930, BAR 97, MID

HC : 0-10 000 ppm (C₆H₁₄) Hexano
0-20 000 ppm (C₃H₈) Propano
CO : 0 - 15 %
CO₂ : 0 - 20 %
O₂ : 0 - 25 %
Lambda : Range 0 - 9,99

ESPECIFICACIONES OPACÍMETRO

Homologaciones : ISO 11614, NFR 10-025
• Opacidad : 0,00 à 9,99 m⁻¹
• Resolución : 0,01 m⁻¹

ESPECIFICACIONES

Aprobaciones : NMI, METAS, PTB
Rango de medición : 5 000 a 5 000 000 partículas/cm³
Resolución : 1000 partículas/cm³

✓ INSPECCION VEHICULAR O TALLERES

2 FUNCIONES



CAP3201 AUTÓNOMO

4 GASES | OPACÍMETRO

- Comunicación RS232
- Pantalla LCD | Teclado 5 teclas | Impresora integrada
- Software S3201

- ✓ Analizador de gases CAP3210
- ✓ Opacímetro CAP3030
- ✓ Módulo de RPM y sensor piezoeléctrico
- ✓ Sondas de muestra
- ✓ Sensor de temperatura del aceite

CAP3201EX-GO4

ESPECIFICACIONES ANALIZADOR DE GASES

Homologaciones : OIML R99, Class 0, ISO 3930, BAR 97, MID

HC : 0-10 000 ppm (C₆H₁₄) Hexano
0-20 000 ppm (C₃H₈) Propano
CO : 0 - 15 %
CO₂ : 0 - 20 %
O₂ : 0 - 25 %
Lambda : Range 0 - 9,99

ESPECIFICACIONES OPACÍMETRO

Homologaciones : ISO 11614, NFR 10-025
• Opacidad : 0,00 à 9,99 m⁻¹
• Resolución : 0,01 m⁻¹

✓ INSPECCION VEHICULAR O TALLERES



CAP3550 VOYAGER

4 GASES | OPACÍMETRO

Comunicación inalámbrica

Software S3550

Maletas de transporte

- ✓ Maleta 1 : Analizador de gases CAP3010
- ✓ Maleta 2 : Ordenador portátil y accesorios
- ✓ Opacímetro CAP3030 BT
- ✓ Sondas de muestra
- ✓ Sensor de temperatura del aceite

CAP3550EX4-GO

ESPECIFICACIONES ANALIZADOR DE GASES

Homologaciones : OIML R99, Class 0, ISO 3930, BAR 97, MID

HC : 0-10 000 ppm (C₆H₁₄) Hexano
0-20 000 ppm (C₃H₈) Propano

CO : 0 - 15 %

CO₂ : 0 - 20%

O₂ : 0 - 25 %

Lambda : Range 0 - 9,99

ESPECIFICACIONES OPACÍMETRO

Homologaciones : ISO 11614, NFR 10-025

- Opacidad : 0,00 à 9,99 m⁻¹
- Resolución : 0,01 m⁻¹

☑ INSPECCION VEHICULAR O TALLERES



CAP3500 TABLETA

4 GASES | OPACÍMETRO

Comunicación inalámbrica

Software S3500

Almacenamiento de accesorios

- ✓ Analizador de gases CAP3010
- ✓ Opacímetro CAP3030 BT
- ✓ Tableta de 10" y soporte móvil
- ✓ Sondas de muestra
- ✓ Sensor de temperatura del aceite

CAP3500EX-GO8

ESPECIFICACIONES ANALIZADOR DE GASES

Homologaciones : OIML R99, Class 0, ISO 3930, BAR 97, MID

HC : 0-10 000 ppm (C₆H₁₄) Hexano
0-20 000 ppm (C₃H₈) Propano

CO : 0 - 15 %

CO₂ : 0 - 20%

O₂ : 0 - 25 %

Lambda : Range 0 - 9,99

ESPECIFICACIONES OPACÍMETRO

Homologaciones : ISO 11614, NFR 10-025

- Opacidad : 0,00 à 9,99 m⁻¹
- Resolución : 0,01 m⁻¹

☑ INSPECCION VEHICULAR O TALLERES



CAP3600 TOTEM

4 GASES | OPACÍMETRO

Comunicación inalámbrica

Software S3600

Almacenamiento de accesorios

- ✓ Analizador de gases CAP3010
- ✓ Opacímetro CAP3030 BT
- ✓ Pantalla táctil de 22" en Totem
- ✓ Mando a distancia
- ✓ Sondas de muestra
- ✓ Sensor de temperatura del aceite

CAP3600EX-GOM

ESPECIFICACIONES ANALIZADOR DE GASES

Homologaciones : OIML R99, Class 0, ISO 3930, BAR 97, MID

HC : 0-10 000 ppm (C₆H₁₄) Hexano
0-20 000 ppm (C₃H₈) Propano

CO : 0 - 15 %

CO₂ : 0 - 20%

O₂ : 0 - 25 %

Lambda : Range 0 - 9,99

ESPECIFICACIONES OPACÍMETRO

Homologaciones : ISO 11614, NFR 10-025

- Opacidad : 0,00 à 9,99 m⁻¹
- Resolución : 0,01 m⁻¹

☑ INSPECCION VEHICULAR O TALLERES

ANALIZADORES DE GASES

MOTORES GASOLINA

Mide los niveles de concentraciones de los 4 gases emitidos por los motores de combustión : HC, O₂, CO y CO₂. La interfaz y las funciones varían según el modelo.



CAP3201 AUTÓNOMO

4 GASES

RS232 communication

Pantalla LCD | Teclado 5 teclas | Impresora integrada

Software S3201

- ✓ Analizador de gases CAP3210
- ✓ Módulo RPM y sensor piezoeléctrico
- ✓ Sonda de muestra
- ✓ Sensor de temperatura del aceite

CAP3201EX-G

ESPECIFICACIONES ANALIZADOR DE GASES

Homologaciones : OIML R99, Class 0, ISO 3930, BAR 97, MID

HC : 0-10 000 ppm (C₆H₁₄) Hexano
0-20 000 ppm (C₃H₈) Propano

CO : 0 - 15 %

CO₂ : 0 - 20%

O₂ : 0 - 25 %

Lambda : Range 0 - 9,99

✓ INSPECCION VEHICULAR O TALLERES



CAP3500 TABLETA

4 GASES

Comunicación inalámbrica

Software S3500

Almacenamiento de accesorios

- ✓ Analizador de gases CAP3010
- ✓ Tableta de 10" y soporte móvil
- ✓ Sonda de muestra
- ✓ Sensor de temperatura del aceite

CAP3500EX-G8

ESPECIFICACIONES ANALIZADOR DE GASES

Homologaciones : OIML R99, Class 0, ISO 3930, BAR 97, MID

HC : 0-10 000 ppm (C₆H₁₄) Hexano
0-20 000 ppm (C₃H₈) Propano

CO : 0 - 15 %

CO₂ : 0 - 20%

O₂ : 0 - 25 %

Lambda : Range 0 - 9,99

✓ INSPECCION VEHICULAR O TALLERES



CAP3550 VOYAGER

4 GASES

Comunicación inalámbrica

Software S3550

Maletas de transporte

- ✓ Maleta 1 : Analizador de gases CAP3010
- ✓ Maleta 2 : Ordenador portátil y accesorios
- ✓ Sonda de muestra
- ✓ Sensor de temperatura del aceite

CAP3550EX-G

ESPECIFICACIONES ANALIZADOR DE GASES

Homologaciones : OIML R99, Class 0,
ISO 3930, BAR 97, MID

HC : 0-10 000 ppm (C₆H₁₄) Hexano
0-20 000 ppm (C₃H₈) Propano

CO : 0 - 15 %

CO₂ : 0 - 20%

O₂ : 0 - 25 %

Lambda : Range 0 - 9,99

✓ INSPECCION VEHICULAR O TALLERES



CAP3600 TOTEM

4 GASES

Comunicación inalámbrica

Software S3600

Almacenamiento de accesorios

- ✓ Analizador de gases CAP3010
- ✓ Pantalla táctil de 22" en Totem
- ✓ Mando a distancia
- ✓ Sonda de muestra
- ✓ Sensor de temperatura del aceite

CAP3600EX-GM

ESPECIFICACIONES ANALIZADOR DE GASES

Homologaciones : OIML R99, Class 0,
ISO 3930, BAR 97, MID

HC : 0-10 000 ppm (C₆H₁₄) Hexano
0-20 000 ppm (C₃H₈) Propano

CO : 0 - 15 %

CO₂ : 0 - 20%

O₂ : 0 - 25 %

Lambda : Range 0 - 9,99

✓ INSPECCION VEHICULAR O TALLERES

OPACÍMETROS

MOTORES DIÉSEL

Mide la opacidad de los gases de escape de los motores de combustión interna. Disponibles con o sin interfaz. Las características varían según el modelo.



CAP3201 AUTÓNOMO

OPACÍMETRO

Comunicación RS232

Pantalla LCD | Teclado 5 teclas | Impresora integrada

Software S3201

- ✓ Opacómetro CAP3030
- ✓ Sensor piezoeléctrico
- ✓ Sonda de muestra
- ✓ Sensor de temperatura del aceite

CAP3200EX-O

ESPECIFICACIONES OPACÍMETRO

Homologaciones : ISO 11614, NFR 10-025

- Opacidad : 0,00 à 9,99 m⁻¹
- Resolución : 0,01 m⁻¹

✓ INSPECCION VEHICULAR O TALLERES



CAP3550 VOYAGER

OPACÍMETRO

Comunicación inalámbrica

Software S3550

Maleta de transporte

- ✓ Maleta : tableta de 10" y accesorios
- ✓ Opacómetro CAP3030 BT
- ✓ Sonda de muestra
- ✓ Sensor de temperatura del aceite

CAP3500EX-O8

ESPECIFICACIONES OPACÍMETRO

Homologaciones : ISO 11614, NFR 10-025

- Opacidad : 0,00 à 9,99 m⁻¹
- Resolución : 0,01 m⁻¹

✓ INSPECCION VEHICULAR O TALLERES



CAP3600 TOTEM

OPACÍMETRO

Comunicación inalámbrica

Software S3600

Almacenamiento de accesorios

- ✓ Opacómetro CAP3030 BT
- ✓ Pantalla táctil de 22" en Totem
- ✓ Mando a distancia
- ✓ Sonda de muestra
- ✓ Sensor de temperatura del aceite

CAP3600EX-OM

ESPECIFICACIONES OPACÍMETRO

Homologaciones : ISO 11614, NFR 10-025

- Opacidad : 0,00 à 9,99 m⁻¹
- Resolución : 0,01 m⁻¹

✓ INSPECCION VEHICULAR O TALLERES

MEDIDORES DE PARTÍCULAS

MOTORES DIÉSEL

El número de partículas finas medido indica si el filtro de partículas del vehículo funciona correctamente.



CAP3500 TABLETA

PARTÍCULAS

Comunicación inalámbrica

Software S3070

Maleta de transporte

- ✓ Contador de partículas CAP3070 con carro
- ✓ Maleta : tableta de 10" y accesorios
- ✓ Sonda de muestra calefactada
- ✓ Sensor de temperatura del aceite

CAP3500EX-P

ESPECIFICACIONES

Aprobaciones : NMI, METAS, PTB

Rango de medición :

5 000 a 5 000 000 partículas/cm³

Resolución : 1000 partículas/cm³

✓ INSPECCION VEHICULAR O TALLERES



CAP3600 TOTEM

PARTÍCULAS

Comunicación inalámbrica

Software S3070

Almacenamiento de accesorios

- ✓ Contador de partículas CAP3070
- ✓ Pantalla táctil de 22" en Totem
- ✓ Mando a distancia
- ✓ Sonda de muestra calefactada
- ✓ Sensor de temperatura del aceite

CAP3600EX-P

ESPECIFICACIONES

Aprobaciones : NMI, METAS, PTB

Rango de medición :

5 000 a 5 000 000 partículas/cm³

Resolución : 1000 partículas/cm³

✓ INSPECCION VEHICULAR O TALLERES

EXPERTO EMISIONES



4 GASES | NO_x | OPACIDAD

Conformidad de las emisiones de escape al salir del taller.

La gama WORKSHOP® combina la experiencia de los equipos de ITV Capelec con funcionalidades adaptadas al mundo de los talleres.

Permite realizar un diagnóstico completo antes de las reparaciones y elaborar un informe detallado una vez realizado el trabajo.

FUNCIONALIDADES TALLER

CONFORMIDAD



DIAGNÓSTICO



INFORMES



- Inspección técnica previa
- Diagnóstico completo de la combustión del motor
- Pruebas previas y posteriores a la reparación
- Informes técnicos y de cliente detallados



1

- 1 CAP3600 Workshop® Totem
- 2 CAP3500 Workshop® Tableta
- 3 Procedimiento ITV
- 4 Curvas de valor vivo
- 5 Informe Antes / Después



2



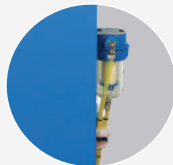
3



4



5



CAP3600 WORKSHOP® TOTEM

5 GASES | OPACÍMETRO

Comunicación inalámbrica

Software S3600 WS

Almacenamiento de accesorios

- ✓ Analizador de gases CAP3010
- ✓ Opacímetro CAP3030 BT
- ✓ Módulo tacómetro CAP8535
- ✓ Módulo ODB CAP4350
- ✓ Pantalla táctil de 22" en Totem
- ✓ Mando a distancia
- ✓ Sondas de muestra
- ✓ Sensor de temperatura del aceite

CAP3600FRWS-GOM

ESPECIFICACIONES ANALIZADOR DE GASES

Homologaciones : OIML R99, Class 0,
ISO 3930, BAR 97, MID

HC : 0-10 000 ppm (C₆H₁₄) Hexano
0-20 000 ppm (C₃H₈) Propano

CO : 0 - 15 %

CO₂ : 0 - 20%

O₂ : 0 - 25 %

Lambda : Range 0 - 9,99

NOx : 0 - 5 000 ppm

ESPECIFICACIONES OPACÍMETRO

Homologaciones : ISO 11614, NFR 10-025

• Opacidad : 0,00 à 9,99 m⁻¹

• Resolución : 0,01 m⁻¹

✓ INSPECCION VEHICULAR O TALLERES

CAP3500 WORKSHOP® TABLETTE

5 GASES | OPACÍMETRO

Comunicación inalámbrica

Software S3500 WS

Almacenamiento de accesorios

- ✓ Analizador de gases CAP3010
- ✓ Opacímetro CAP3030 BT
- ✓ Módulo tacómetro CAP8520
- ✓ Módulo ODB CAP4350
- ✓ Tableta de 10" y soporte móvil
- ✓ Sondas de muestra
- ✓ Sensor de temperatura del aceite

CAP3500EX-5GO4

ESPECIFICACIONES ANALIZADOR DE GASES

Homologaciones : OIML R99, Class 0,
ISO 3930, BAR 97, MID

HC : 0-10 000 ppm (C₆H₁₄) Hexano
0-20 000 ppm (C₃H₈) Propano

CO : 0 - 15 %

CO₂ : 0 - 20%

O₂ : 0 - 25 %

Lambda : Range 0 - 9,99

NOx : 0 - 5 000 ppm

ESPECIFICACIONES OPACÍMETRO

Homologaciones : ISO 11614, NFR 10-025

• Opacidad : 0,00 à 9,99 m⁻¹

• Resolución : 0,01 m⁻¹

✓ INSPECCION VEHICULAR O TALLERES

CAP3500 WORKSHOP® TABLET

5 GASES

Eco Entretien aprobado

Comunicación inalámbrica

Software S3600 WS

Almacenamiento de accesorios

- ✓ Analizador de gases CAP3010
- ✓ Módulo ODB CAP4350
- ✓ Tableta de 10" y soporte móvil
- ✓ Sonda de muestra
- ✓ Sensor de temperatura del aceite

CAP3500EE-5G

ESPECIFICACIONES ANALIZADOR DE GASES

Homologaciones : OIML R99, Class 0,
ISO 3930, BAR 97, MID

HC : 0-10 000 ppm (C₆H₁₄) Hexano
0-20 000 ppm (C₃H₈) Propano

CO : 0 - 15 %

CO₂ : 0 - 20%

O₂ : 0 - 25 %

Lambda : Range 0 - 9,99

NOx : 0 - 5 000 ppm

ESPECIFICACIONES OPACÍMETRO

Homologaciones : ISO 11614, NFR 10-025

• Opacidad : 0,00 à 9,99 m⁻¹

• Resolución : 0,01 m⁻¹

✓ INSPECCION VEHICULAR O TALLERES

OPCIONES UNIVERSALES

MEDIDA

**Célula de medida de partículas**

Puede combinarse con un analizador de gases
Tecnología Extended Diffusion Charging

CAP3070-KIT

**Kit analizador de gases Moto**

Pie y soporte ajustables
Adaptador de tubo de escape universal
Prolongación del tubo de escape | Filtración

CAP3200-KITMOTO

**Sonda y tubo del opacímetro VP**

Sonda calefactada | Longitud 2,50m
Tubo | Longitud 3,16m

SSE01099

**Base móvil para opacímetro VP**

Base móvil 4 ruedas, freno
Espacio para célula de opacidad CAP3030 | Sonda
larga calefactada | Carrete de alimentación 230V

CAP3030XX-SPL

**Extensión para la sonda del opacímetro VP**

Varilla, tubo y Puño

Longitud 2m
Asa de almacenamiento

CAP3030-CPPL

CAP3030-CPPLC (calefactada)

**Sonda opacímetro**

1.5m PRO01028

2m PRO01030

3m PRO03602

3.5m PRO03817

**Extensión de la sonda de escape**

PRE00123

RPM & TEMPERATURA

**Sensor de temperatura por infrarrojos**

Puntero láser | Pantalla LCD
Conexión inalámbrica BT | Alimentación de 12V
Requiere CAP1220

CAP1330

**Tacómetro y termómetro | Batería**

Sensor de temperatura
Cables de batería y encendedor
Bluetooth | Requiere CAP1220

CAP8520

**Tacómetro y Termómetro | Batería y Vibraciones**

Sensor de temperatura | Cables de la batería y del encendedor
Conexión inalámbrica Bluetooth
Pantalla LCD | Sensor de vibración | Requiere CAP1220

CAP8535

EOBD, MOVILIDAD, COMUNICACIÓN

**Escáner EOBD conectado**

Conexión inalámbrica Bluetooth
Universal: para vehículos ligeros y pesados
Cables y conector EOBD

CAP4350

**Carro para opacímetro**

3 ruedas | Freno | Puño
Compatible con las células de opacidad
CAP3030 y CAP3070

PRO03496

**Conector para RPM | PC**

Cable de conexión entre el PC y el CAP8535

SSE00810-PC

**Soporte de la sonda**

Colocar cerca del tubo de escape

PRO03030

CAP3201 OPCIONES

MEDIDA



Kit de medida de NOx
Compatible con la serie CAP3201

CAP3201-NOX



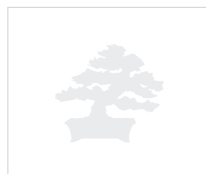
Opacímetro CAP3030 v2
Puede asociarse a un analizador de gases
Sonda de célula completa, cables, conexiones

CAP3200-KITOPA-2



Tacómetro en la batería
Tarjeta CPU
Cables para la batería y el encendedor

CAP3200-RPMBAT



Conector para RPM | CAP3201 TTL
Cable de conexión entre el CAP3201 y el CAP8535

SSE00870

COMUNICACIÓN



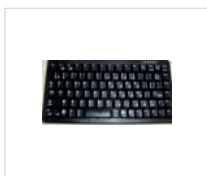
Conector para opacímetro
Cable de 1m | Compatible con serie CAP3201
| CAP85XX

SSE00057



Software WIN 3200 | Windows
Funciona con la serie CAP32XX
Tecla USB | Cable de conexión

CAP3200-WIN3200



Teclado
Conectividad por cable | PS2

Teclado AZERTY

PRO00518

Teclado QWERTY

PRO00968



Codificador
Puertos: USB, RJ45, RS232
OS Linux

Conexión RS232

CAP1830F-R

Conexión inalámbrica Bluetooth

CAP1830F-B

MOVILIDAD



Carro de taller
Marco de acero
Compatible con la serie CAP32XX
Colores: gris, azul

PRO03106



Convertidor de corriente encendedor
12VDC/230V AC

PRO01807



Convertidor de RS232 a Bluetooth

CAP3201 Antena de control

CAP1220

CAP32XX PC Antena de comunicación

CAP1223

CAP3030 Antena de célula de opacidad

CAP1221

CAP3500/CAP3600 OPCIONES

MEDIDA



Opacímetro CAP3030 v2 | Horizontal
Puede asociarse a un analizador de gases
Sonda | Soporte | Conexión Bluetooth
Software S3030 | Cable de alimentación

CAP3600M-OPA4



Analizador de 4 gases con cables y conectores
Puede combinarse con un opacímetro
Sensor de temperatura | Filtros
Software S3600 | Aprobación MID

CAP3600M-GAZEU



Kit de medida de NOx

CAP3600M-NOX

ERGONOMÍA



Pantalla adicional
Con soporte para tótem Capelec

Pantalla no táctil de 22"

CAP00941

Pantalla táctil de 22"

CAP00945

Pantalla táctil de 27"

CAP00947



Control Remoto IR
USB | Sensor de infrarrojos
Compatible con las series CAP9XXX y CAP3XXX

CAP1000-RCIR-USB

CAP3600 OPCIONES

MOVILIDAD



Base metálica móvil
4 ruedas de dirección | Parachoques de protección
Freno
Compatible con el tótem CAPELEC

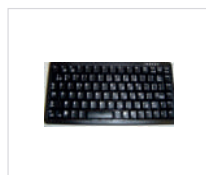
PRO03017

ERGONOMÍA



Soporte para teclado
Adaptable al tótem Capelec

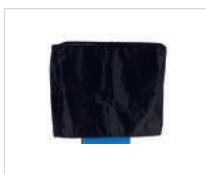
PRO03029



Teclado inalámbrico
Para PC | Bluetooth
Tipo QWERTY

PRO03425

ALMACENAMIENTO



Funda protectora para PC
Poliéster | Negro

PRO02686

CAP3070 OPCIONES



Sonda larga calefactada PNC
Sonda calefactada
Aislador | Enchufe | Mango

Longitud 2.50 m

SSE01316

Longitud 4 m

SSE01317

ESCÁNERES EOBD




ON BOARD DIAGNOSTIC

Sistemas de acceso a la información del ordenador embarcado: lectura de códigos DTC y datos de la ECU.

COMPATIBLE
OBD / OBDII



Conexión :

-  Pantalla táctil de 22" en Totem, mando a distancia
-  Tableta 10"
-  Maletín PC portátil

ESCÁNER EOBD CONECTADO

TODO TIPO DE VEHÍCULOS

Todas las marcas y modelos

Compatible OBDII

Transmisión Bluetooth

Funcionamiento con o sin cable

Intercambiable con CAP4220 y CAP4250

- ✓ Módulo OBD CAP4350
- ✓ Cable
- ✓ Windows

CAP4350



ESCÁNER EOBD AUTÓNOMO

TODO TIPO DE VEHÍCULOS

Todas las marcas y modelos

Transmisión Bluetooth

Teclado | Pantalla LCD

- ✓ Módulo OBD CAP4120 o CAP4150 con cable
- ✓ Maletín protector

| | |
|-----|------------|
| VL | CAP4120-EN |
| VL+ | CAP4150-EX |

EOBD OPCIONES

COMUNICACIÓN



Cable de extensión
Cable de extensión para EOBD

PRO04004



Codificador
Puertos: USB, RJ45, RS232
OS Linux

Conexión RS232

CAP1830F-R

Conexión inalámbrica Bluetooth

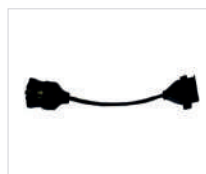
CAP1830F-B

ACCESORIOS



Funda protectora
Protección de la pantalla
Compatible con las series CAP4120 y CAP4150

PRO01055



Adaptador
Cable adaptador para VP

PRO01597



Correa para el hombro
Protección de la pantalla
Compatible con las series CAP4120 y CAP4150

PRO02386

IMPRESORAS



Impresora térmica Bluetooth
Batería y cargador

Conexión RS232

CAP1000-IMPRS

Conexión inalámbrica Bluetooth

CAP1000-IMPBT

MEDICIÓN Y COMUNICACIÓN



TACÓMETRO TERMÓMETRO

TACÓMETRO

Temperatura del aceite

Doble modo de medición: batería y vibración

Conexión inalámbrica Bluetooth

Teclado | Pantalla LCD

Sotware S8535

✓ Módulo tacómetro CAP8535

CAP8535



CODIFICADOR

Puertos de comunicación: USB, RJ45, RS232

Sotware S1830

OS Linux

✓ Módulo CAP1830

| | |
|-----------|------------|
| RS232 | CAP1830F-R |
| Bluetooth | CAP1830F-B |

LUCES

INSPECCIÓN VEHICULAR Y TALLERES



REGLOSCOPIOS

32



EXPERTO ILUMINACIÓN

34

REGLOSCOPIOS

TODO TIPO DE FAROS

Los regloscopios Capelec permiten un control rápido y preciso. La gama se adapta a todos los entornos y necesidades: conectados, automatizados o mecánicos, sobre ruedas o raíles.



✓ Base de ruedas
También disponible con base de raíl.

CAP2100 MECÁNICO

FAROS: HALÓGENOS, XENÓN, LED

- ____ Láser de alineación
- ____ Columna de aluminio de 1,8 m
- ____ Lente Fresnel | Contrapeso

CAP2100-W

ESPECIFICACIONES

Inclinación



✓ Base de ruedas
También disponible con base de raíl.

CAP2300 ELECTRÓNICO CON FOTODIODOS

FAROS: HALÓGENOS, XENÓN, LED

- ____ Láser de alineación | Ayuda al posicionamiento | Espejo
- ____ Columna de aluminio de 1,8 m
- ____ Lente Fresnel | Contrapeso
- ____ Software S2300
- ____ Pantalla LCD multilingüe
- ____ Conexión: puerto de comunicación RS232

CAP2300EX-WR

ESPECIFICACIONES

Medidas

- Inclinación : +2%/-4%
- Precisión : +/- 0,2%

Medida de la intensidad

- Intensidad luminosa : 0/125 kcd o 0/200 lux
- Precisión : 10%

Lateral : sí / no



✓ Base de ruedas
También disponible con base de raíl.

CAP2500 CONNECTADO

FAROS: HALÓGENOS, XENÓN, LED

- ____ Láser de alineación | Ayuda al posicionamiento
- ____ Columna de aluminio de 1,8 m
- ____ Lente Fresnel | Contrapeso
- ____ Software S2500
- ____ Pantalla LCD multilingüe
- ____ Conexión: puerto de comunicación RS232
- ____ Batería y cargador

ESPECIFICACIONES

Medidas

- Inclinación : +2%/-4%
- Precisión : +/- 0,2%

Medida de la intensidad

- Intensidad luminosa : 0/125 kcd o 0/200 lux
- Precisión : 10%

Lateral : sí / no

| | Base ruedas | Base raíles |
|------------------------|----------------|----------------|
| Volante a la derecha | CAP2500EX-TDWB | CAP2500EX-TDRB |
| Volante a la izquierda | CAP2500EX-TGWB | CAP2500EX-TGRB |

✓ INSPECCION VEHICULAR O TALLERES



✓ Base de ruedas
También disponible
con base de raíl.

CAP2600 CÁMARA

FAROS: HALÓGENOS, XENÓN, LED, AFS

Camara CDD

Compensación de la inclinación

Láser de alineación | Ayuda al posicionamiento

Software S2600

Multilingüe | Pantalla táctil en color

Conexión : RJ45, USB, Wifi

Batería de larga duración

Cargador

| | Base ruedas | Base raíles |
|-------------|--------------|--------------|
| Red | CAP2600EX-W | CAP2600EX-S |
| Inalámbrica | CAP2600EX-WW | CAP2600EX-SW |

ESPECIFICACIONES

Medidas

- Inclinación : -6/+6 %
- Precisión : +/- 0,2%.
- Lateral : -10/+10 %.
- Ángulo Yaw : - 90/+ 90
- Ángulo Roll : -90/+90

Medida de la intensidad

- Intensidad luminosa : 0/125 kcd o 0/200 lux
- Precisión : 10%

Ajuste del AFS

✓ INSPECCION VEHICULAR O TALLERES



✓ Base de ruedas
También disponible
con base de raíl.

CAP2600 IMPRESORA

FAROS: HALÓGENOS, XENÓN, LED, AFS

Camara CDD | Impresora integrada

Compensación de la inclinación

Láser de alineación | Ayuda al posicionamiento

Software S2600

Multilingüe | Pantalla táctil en color

Conexión : RJ45, USB, Wifi

Batería de larga duración y cargador

CAP2600AT-WIGA

ESPECIFICACIONES

Medidas

- Inclinación : -6/+6 %
- Precisión : +/- 0,2%.
- Lateral : -10/+10 %.
- Ángulo Yaw : - 90/+ 90
- Ángulo Roll : -90/+90

Medida de la intensidad

- Intensidad luminosa : 0/125 kcd o 0/200 lux
- Precisión : 10%

Ajuste del AFS

✓ INSPECCION VEHICULAR O TALLERES



✓ Raíles 4,5 m

CAP2900 AUTOMATIZADO

MEDICIÓN Y ALINEACIÓN AUTOMÁTICAS

Camara CCD

Compensación de la inclinación

Columna de 1,7 m | Indicador LED de 5 posiciones

Multilingüe | Pantalla táctil en color | Linux

Software S2900 | Transmisión de datos (ethernet)

Conexión : RJ45, USB, Wifi

2 barreras IR para el posicionamiento de los vehículos

Alimentación y comunicación por cable (GIEGLAN)

Sensores de movimiento

CAP2900EX-AF

ESPECIFICACIONES

Medidas

- Inclinación : -6/+6 %
- Precisión : +/- 0,2%.
- Lateral : -10/+10 %.
- Ángulo Yaw : - 90/+ 90
- Ángulo Roll : -90/+90

Medida de la intensidad

- Intensidad luminosa : 0/125 kcd o 0/200 lux
- Precisión : 10%

Ajuste del AFS

✓ INSPECCION VEHICULAR O TALLERES

EXPERTO ILUMINACIÓN

Gama WORKSHOP®
Para uso en todas
áreas del taller



Llevar a cabo una completa y precisa de los sistemas de iluminación.

- Instalación simplificada
- Uso multizona ANYWHERE®
- Control previo a la ITV
- Informe detallado para el cliente

El CAP2600 Workshop® combina la experiencia en ITV de Capelec con funciones adaptadas al mundo de los talleres.

FUNCIONALIDADES TALLER

MULTIZONA



AFS



CONFORMIDAD



INFORME



Sistema ANYWHERE® para compensar irregularidades del suelo, para un uso preciso en cualquier lugar del taller.



Función AFS avanzada: permite ajustar los faros AFS, calibrarlos y de los faros AFS.



Informe antes/después: proporciona un informe detallado sobre el estado de los faros de cruce.



- ✓ Base de ruedas
- ✓ Módulo ANYWHERE®

CAP2600 WORKSHOP®

FAROS: HALÓGENOS, XENÓN, LED, MATRIX

Impresora integrada

Comunicación inalámbrica

Compensación de la inclinación

Láser de alineación | Ayuda al posicionamiento

Software S2600 Workshop®

FUNCIONALIDADES TALLER

Sistema de compensación de la planitud del suelo

Instalación simplificada

Control previo ITV | Diagnóstico de iluminación

CAP2600WS-WIGA

ESPECIFICACIONES

Medidas

- Inclinación : -6/+6 %
- Precisión : +/- 0,2%.
- Lateral : -10/+10 %.
- Ángulo Yaw : - 90/+ 90
- Ángulo Roll : -90/+90

Medida de la intensidad

- Intensidad luminosa : 0/125 kcd o 0/200 lux
- Precisión : 10%

Ajuste de AFS

✓ MODO TALLER

OPCIONES UNIVERSALES (SALVO CAP2900)

ERGONOMÍA



Rieles metálicos VL
Longitud 1,5m | Acero galvanizado

CAP2500-OPTRAIL1.5



Rieles metálicos VP
Longitud 1,5m | Acero galvanizado

PRO03469



Brazo de manimiento
Metal

PRO02209



Freno
Bloqueo de pie

PRO02860



Espejo extraíble y ajustable
Soportes para la columna

PRO02938



Cubierta protectora
Negra

PRO02294

IMPRESORAS



Impresora térmica
Batería y cargador

Conexión RS232

CAP1000-IMPRS

Conexión inalámbrica

CAP1000-IMPBT

CAP2600 OPCIONES

ADD-ON



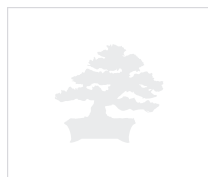
Alargador eléctrico y transmisión
Cable en espiral de 5 a 8 m de longitud
Conexión RJ45
Fuente de alimentación de 220V

PRO03113



Cubierta protectora para exteriores
Negra con ventana
Ajustable

PRO03177



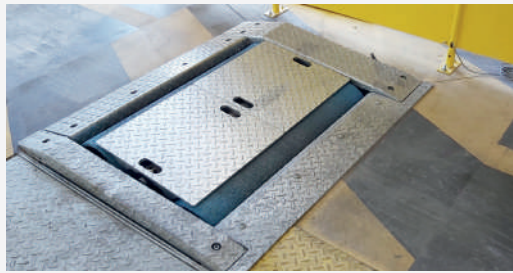
Inclinómetro
Sistema de compensación de la inclinación

SSE01009



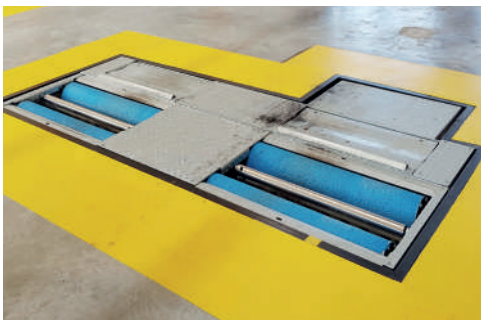
Módulo Anywhere
Sistema de compensación del suelo
Juego de 2 módulos
Puntero láser | Bluetooth

SSE01169

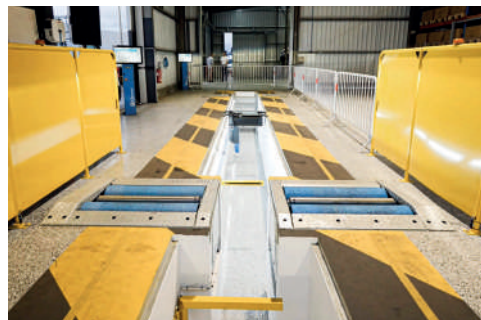


BANCOS DE ENSAYO

INSPECCIÓN VEHICULAR Y TALLERES



LINEA DE INSPECCIÓN VL | VL+ 39



LINEA DE INSPECCIÓN VP | MIXTA 42



FRENÓMETRO 2, 3 Y 4 RUEDAS 44



DETECTORES DE HOLGURAS 50



DECELERÓMETRO 51

SOLUCIONES MODULARES

- Universales y compactas
- Todo tipo de vehículos
- Creación o sustitución
 - Equipos evolutivos

FRENADO | SUSPENSIÓN | ALINEACIÓN

Una gama completa de equipamientos disponibles por separados o combinados.

Los frenómetros Capelec se integran en todo tipo de obras civiles, gracias a sus dimensiones compactas y a sus bastidores adaptables.

También pueden adaptarse a la evolución técnica y reglamentaria mediante actualizaciones de software y hardware, evitando así los costes de sustitución.

ADAPTE SU EQUIPO

FUNCIONES

FRENADO



SUSPENSIÓN



ALINEACIÓN



VEHÍCULOS

VL VL+



VL



2 | 3 | 4 RUEDAS



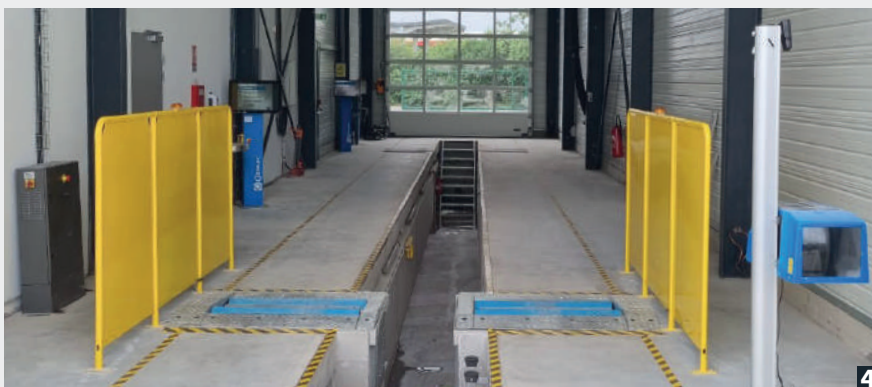
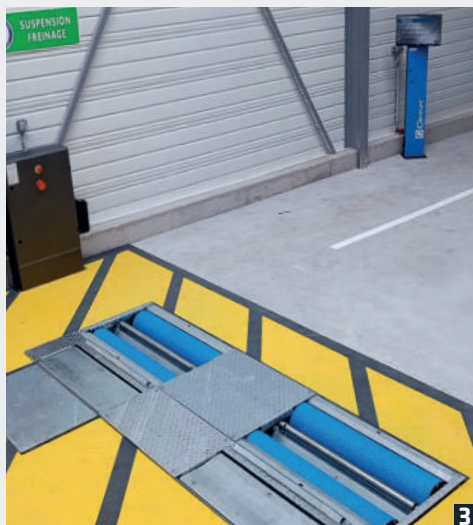
TODAS LAS COMBINACIONES DE FRENÓMETROS PÁGINA 48-49



Interfaces disponibles :

- ✓ Interfaz PC en el armario
- ✓ Interfaz PC en Totem + armario

- 1 Frenómetro VL sólo
- 2 Frenómetro mixto VL y VP con foso
- 3 Frenómetro VL 3 funciones + PC táctil en Totem
- 4 Frenómetro VP con foso + PC táctil en Totem (kit de seguridad opcional)

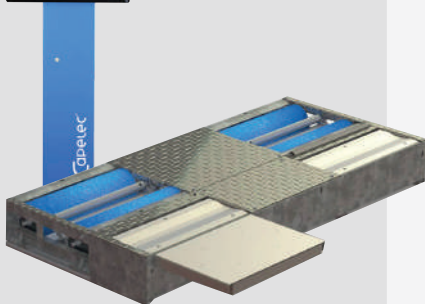


LINEA DE INSPECCIÓN MULTIFUNCIÓN VL | VL+

FRENADO | SUSPENSIÓN | ALINEACIÓN

Equipos que combinan las funciones de frenado, suspensión y alineación, y una interfaz.

EQUIPO MULTIFUNCIÓN



Módulos :

- ✓ Frenómetro
- ✓ Banco de Suspensiones
- ✓ Alineador al paso
- ✓ Interfaz

En caso de reemplazo :

Utilice el marco adaptador adecuado.
Consulte las opciones de obra civil.

LINEA DE INSPECCIÓN 3 FUNCIONES

FRENADO | SUSPENSIÓN | ALINEACIÓN

Arranque progresivo de los rodillos

Ayuda a la salida

Función 4x4

Software 3 Funciones S9010

INTERFAZ

PC | Pantalla táctil 23"

Control remoto HF



Interfaz PC en Totem

| | |
|-----|--------------|
| VL | CAP9010EX-MB |
| VL+ | CAP9020EX-MB |



Interfaz PC sin soporte

| | |
|----|---------------|
| VL | CAP9010EX-SMB |
|----|---------------|

ESPECIFICACIONES

- Velocidad del rodillo: 5km/h
- Carga máxima por eje: 4t
- Carga máxima por rueda: 2t
- Fuerza máxima:
 - motor CAP9010 3,7kW : 750 daN
 - motor CAP9020 4kW : 900 daN
- Fuente de alimentación trifásica
- Paso del freno :
 - VL : 80-220cm
 - VL+ : 80-280cm

DIMENSIONES

- VL : 232 x 69 x 28cm
- VL+ : 292 x 69 x 28cm

ESPECIFICACIONES

- Carga máxima por eje: 4t
- Carga máxima por rueda: 2t
- Fuente de alimentación trifásica

DIMENSIONES

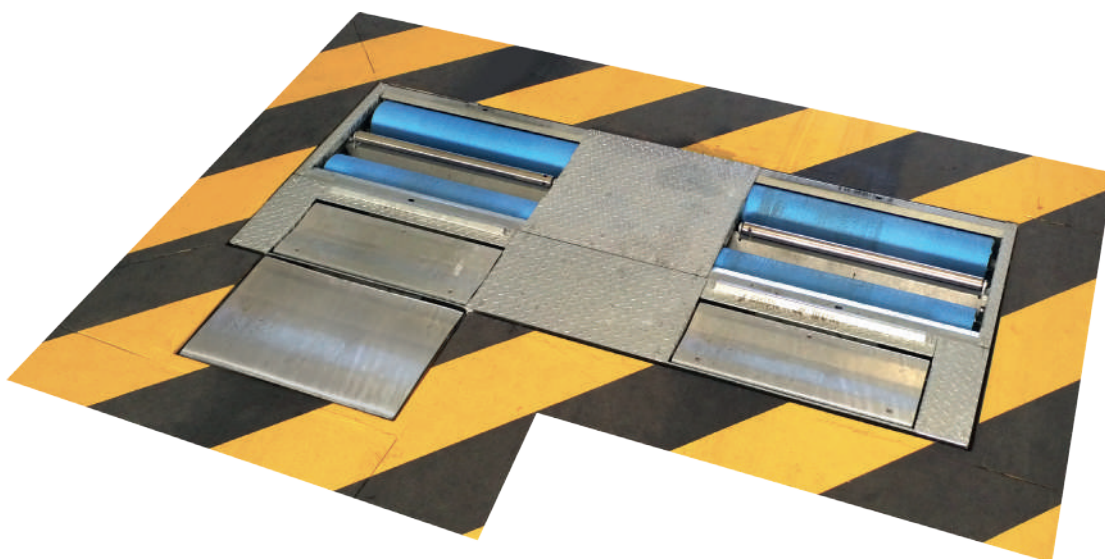
- VL : 232 x 43 x 28cm
- VL+ : 292 x 43 x 28cm

ESPECIFICACIONES

- Carga máxima por rueda : 2t
- Rango medición : +/- 20m/km

DIMENSIONES

- VL : 73 x 52 x 7cm
- VL+ : 85 x 52 x 7cm



LINEA DE INSPECCIÓN VL | VL+

EQUIPO A CONFIGURAR

- 1 | Elegir uno o varios módulos: frenado, suspensión, alineación
- 2 | Añadir una interfaz: tipo de soporte y pantalla
- 3 | Selecciona a las opciones

1 | MÓDULOS



✓ Módulo Frenado
Debe estar asociado a una Interfaz.

En caso de reemplazo :
Utilice el marco adaptador adecuado. Consulte las opciones de obra civil.

FRENÓMETRO

CONFIGURACIÓN ESTÁNDAR :

Marco de acero galvanizado

Rodillos de aluminio | Epoxi

Alimentación 380V 3PH + N + EP

Motor 3,7kW

| | |
|-----|-------------|
| VL | CAP9010-BRA |
| VL+ | CAP9020-BRA |

ESPECIFICACIONES

- Velocidad del rodillo: 5km/h
- Carga máxima por eje: 4t
- Carga máxima por rueda: 2t
- Fuerza máxima:
 - motor CAP9010 3,7kW : 750 daN
 - motor CAP9020 4kW : 900 daN
- Fuente de alimentación trifásica
- Paso del freno :
 - VL : 80-220cm
 - VL+ : 80-280cm

DIMENSIONES

- VL : 232 x 69 x 28cm
- VL+ : 292 x 69 x 28cm



✓ Módulo Suspensión
Debe estar asociado a una Interfaz.

BANCO DE SUSPENSIONES

CONFIGURACIÓN ESTÁNDAR :

Marco de acero galvanizado

Alimentación 380V 3PH + EP

Motor 3kW

| | |
|-----|-------------|
| VL | CAP9010-SUS |
| VL+ | CAP9020-SUS |

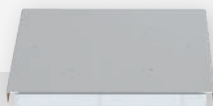
ESPECIFICACIONES

- Carga máxima por eje: 4t
- Carga máxima por rueda: 2t
- Fuente de alimentación trifásica

DIMENSIONES

- VL : 232 x 43 x 28cm
- VL+ : 292 x 43 x 28cm

✓ Tecnologías : PhaseShift o EUSAMA



✓ Módulo Alineación
Debe estar asociado a una Interfaz.

ALINEADOR AL PASO

CONFIGURACIÓN ESTÁNDAR :

Marco de acero pintado

| | |
|-----|-------------|
| VL | CAP9010-SIS |
| VL+ | CAP9020-SIS |

ESPECIFICACIONES

- Carga máxima por rueda : 2t
- Rango medición : +/- 20m/km

DIMENSIONES

- VL : 73 x 52 x 7cm
- VL+ : 85 x 52 x 7cm

2 | INTERFAZ



✓ Interfaz

INTERFAZ

CONFIGURACIÓN ESTÁNDAR :

Consola compacta

Pantalla de 23" | Software S9010

Teclado Qwerty, touchpad, soporte

INL

DIMENSIONES

• 370 x 810 x 440 cm

3 | OPCIONES

OPCIONES FRENÓMETRO

| | REF. |
|---|------------------------------|
| Marco XS | <input type="checkbox"/> XSF |
| Rodillos para neumáticos con clavos | <input type="checkbox"/> WTR |
| Arranque progresivo de los rodillos | <input type="checkbox"/> SST |
| Ayuda a la salida | <input type="checkbox"/> BLO |
| Función 4x4 | <input type="checkbox"/> FWD |
| Podómetro | <input type="checkbox"/> PED |
| Placa de cubierta | <input type="checkbox"/> COV |
| Sensor de peso (si no hay módulo de suspensión) | <input type="checkbox"/> WEI |
| Alimentación 230V 3PH + EP (sólo para motor de 4kW) | <input type="checkbox"/> 230 |

OPCIONES DE OBRA CIVIL (REEMPLAZO DE FRENÓMETRO)

| | REF. |
|--|------------------------------|
| Marco de adaptación para banco MULLER (232 x 18 x 28cm) | <input type="checkbox"/> CV1 |
| Marco de adaptación para banco MAHA VTEQ (232 x 36 x 28cm) | <input type="checkbox"/> CV2 |

OPCIONES BANCO DE SUSPENSIONES

| | REF. |
|---|------------------------------|
| Alimentación 230V 3PH + EP (sólo para motor de 3kW) | <input type="checkbox"/> 230 |

OPCIONES INTERFAZ

| | REF. |
|-----------------------------------|------------------------------|
| Totem | <input type="checkbox"/> TOT |
| Pantalla táctil 23" | <input type="checkbox"/> 23T |
| Pantalla 27" | <input type="checkbox"/> 27N |
| Pantalla táctil 27" | <input type="checkbox"/> 27T |
| Teclado Azerty, touchpad, soporte | <input type="checkbox"/> AZR |
| Control remoto IR | <input type="checkbox"/> RIR |
| Control remoto HF | <input type="checkbox"/> RGF |
| Software personalizado | <input type="checkbox"/> NSO |

LINEA DE INSPECCIÓN VP | MIXTA

EQUIPO A CONFIGURAR

- 1 | Elija uno o varios módulos: frenado, suspensión, alineación
- 2 | Añadir una interfaz: pantalla y control remoto
- 3 | Selecciona las opciones

1 | MÓDULOS



- ✓ Módulo Frenado
Debe estar asociado a una Interfaz.

En caso de reemplazo :
Utilice el marco adaptador adecuado. Consulte las opciones de obra civil.

FRENÓMETRO

CONFIGURACIÓN ESTÁNDAR :

Marco de acero galvanizado

Alimentación 230V o 400V 3PH + N + EP

Motor 11kW

Doble cadena de transmisión

Rodillos de acero | Epoxi

Arranque progresivo de los rodillos

CAP9110-BRA

ESPECIFICACIONES

- Velocidad del rodillo: 2,5km/h
- Carga máxima: 18t
- Fuerza máxima: 40.000 daN
- Frecuencia del motor: 50-60Hz
- Paso del freno : 800-2800mm

DIMENSIONES

- 1350 x 800 x 570mm (x2)



- ✓ Módulo Suspensión
Debe estar asociado a una Interfaz.

BANCO DE SUSPENSIONES

CONFIGURACIÓN ESTÁNDAR :

Para línea de inspección VL

Marco de acero galvanizado

Alimentación 230V o 400V 3PH + EP

Motor 3kW

CAP9110-SUS

ESPECIFICACIONES

- Peso del eje en la prueba (Max) : 3t
- Carga máxima por eje : 13t
- Fuente de alimentación trifásica
- Frecuencia del motor : 50-60Hz

DIMENSIONES

- 870 x 850 x 330mm (x2)

✓ Tecnología EUSAMA



- ✓ Módulo Alineación
Debe estar asociado a una Interfaz.

ALINEADOR AL PASO

CONFIGURACIÓN ESTÁNDAR :

Marco de acero pintado

CAP9100EX-SS

ESPECIFICACIONES

- Carga máxima por rueda : 18t
- Rango medición : +/- 20m/km

DIMENSIONES

- 1020 x 780 x 95mm

2 | INTERFAZ



INTERFAZ

CONFIGURACIÓN ESTÁNDAR :

Tótem y gabinete eléctrico
 PC con pantalla 23" | Software S9110
 Teclado Qwerty, touchpad, soporte

INH

DIMENSIONES

- Altura : 180 cm
- Superficie en el suelo: 35 x 40 cm

3 | OPCIONES

OPCIONES FRENÓMETRO

| | REF. |
|---|-------------------------------|
| Ayuda a la salida | <input type="checkbox"/> BLO |
| Alimentación 230V 3PH + EP (sólo para motor de 11kW) | <input type="checkbox"/> 230V |
| Motor de 15kW (freno motor, sólo para alimentación 400V 3PH + EP) | <input type="checkbox"/> 15K |
| Placa de cubierta | <input type="checkbox"/> COV |
| Dual speed (2,5km/h 5km/h) | <input type="checkbox"/> DSP |
| Sensor de presión | <input type="checkbox"/> PRS |

OPCIONES DE OBRA CIVIL (REEMPLAZO DE FRENÓMETRO)

| | |
|--|-------------------------------|
| 1 marco de obra civil (sin foso) | <input type="checkbox"/> 1FCV |
| 2 marcos de obra civil (con foso) | <input type="checkbox"/> 2FCV |
| Marco de adaptación para banco MAHA VTEQ | <input type="checkbox"/> CV1 |
| Marco de adaptación para banco MULLER | <input type="checkbox"/> CV2 |

OPCIONES DE SEGURIDAD

| | |
|--|------------------------------|
| Guardaespaldas | <input type="checkbox"/> SIB |
| Luz de aviso para guardaespaldas | <input type="checkbox"/> WLB |
| Puerta de cierre automático | <input type="checkbox"/> SCG |
| Kit de seguridad (necesario con las opciones siguientes) | <input type="checkbox"/> SEC |
| Barrera óptica para foso | <input type="checkbox"/> OPB |
| Control remoto seguro con parada de emergencia | <input type="checkbox"/> SRC |

OPCIONES BANCO DE SUSPENSIONES

| | |
|---|------------------------------|
| Alimentación 230V 3PH + EP (sólo para motor de 3kW) | <input type="checkbox"/> 230 |
|---|------------------------------|

OPCIONES INTERFAZ

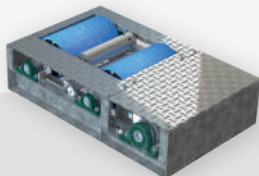
| | |
|-----------------------------------|------------------------------|
| Pantalla táctil 23" | <input type="checkbox"/> 23T |
| Pantalla 27" | <input type="checkbox"/> 27N |
| Pantalla táctil 27" | <input type="checkbox"/> 27T |
| 4 pantallas repetidoras | <input type="checkbox"/> 4SR |
| Control remoto HF | <input type="checkbox"/> RGF |
| Tótem solo | <input type="checkbox"/> TOT |
| Teclado Azerty, touchpad, soporte | <input type="checkbox"/> AZR |
| Software personalizado | <input type="checkbox"/> NSO |

FRENÓMETRO 2, 3 Y 4 RUEDAS

EQUIPO A CONFIGURAR

- 1 | Elegir un módulo : una o varias ruedas
- 2 | Añadir una interfaz: pantalla y control remoto
- 3 | Selecciona a las opciones

1 | MÓDULOS



- ✓ Módulo Frenado
Debe estar asociado a una Interfaz.

FRENÓMETRO MOTOCICLETA

CONFIGURACIÓN ESTÁNDAR :

Marco de acero galvanizado

Rodillos de aluminio | Epoxi

Alimentación 380V 3PH + N + EP

Motor 2,2kW

Ayuda a la salida

Sensor de peso

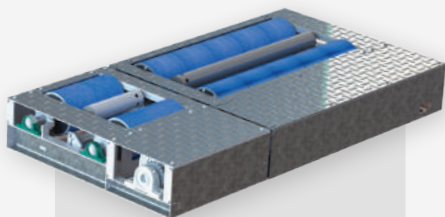
CAP9410-BRA

ESPECIFICACIONES

- Velocidad de los rodillos: 5km/h
- Carga máxima : 1t
- Fuerza máxima : 300 daN

DIMENSIONES

- 102 x 62 x 26cm



- ✓ Módulo Frenado
Debe estar asociado a una Interfaz.

FRENÓMETRO MOTOCICLETAS, TRICICLOS & QUADS

CONFIGURACIÓN ESTÁNDAR :

Marco de acero galvanizado

Rodillos de aluminio | Epoxi

Alimentación 400V 3PH + N + EP

Motor 2x2,2kW

Ayuda a la salida

Sensor de peso

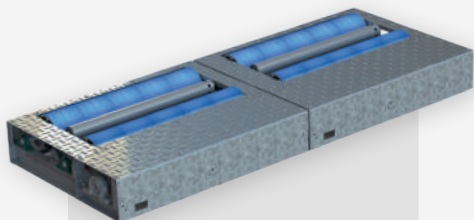
CAP9420-BRA

ESPECIFICACIONES

- Velocidad de los rodillos: 5km/h
- Carga máxima : 2t
- Fuerza máxima : 300 daN por rueda

DIMENSIONES

- Módulo 2 ruedas : 102 x 62 x 26cm
- Módulo 3 ruedas : 102 x 126 x 26cm



- ✓ Módulo Frenado
Debe estar asociado a una Interfaz.

FRENÓMETRO MOTOCICLETAS, TRICICLOS, QUADS & VL

CONFIGURACIÓN ESTÁNDAR :

Marco de acero galvanizado

Rodillos de aluminio | Epoxi

Alimentación 400V 3PH + N + EP

Motor 2x2,2kW

Ayuda a la salida

Sensor de peso

CAP9430-BRA

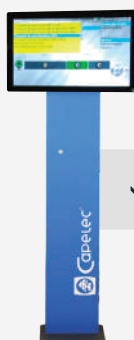
ESPECIFICACIONES

- Velocidad de los rodillos: 5km/h
- Carga máxima : 2t
- Fuerza máxima : 300 daN por rueda

DIMENSIONES

- Módulo 3 ruedas : 102 x 126 x 26cm (x2)

2 | INTERFAZ



INTERFAZ

CONFIGURACIÓN ESTÁNDAR :

Pantalla 23" | Software

Teclado Qwerty, touchpad, soporte

INM

DIMENSIONES

• 370 x 810 x 440 cm

3 | OPCIONES

OPCIONES FRENÓMETRO

| | REF. |
|----------------------------|-------------------------------|
| Motor de 3,7kW para VL | <input type="checkbox"/> 03K |
| Alimentación 230V 3PH + EP | <input type="checkbox"/> 230V |
| Podómetro | <input type="checkbox"/> PED |
| Manómetro | <input type="checkbox"/> MANO |
| Pinza neumática y mando | <input type="checkbox"/> CC |

OPCIONES DE SEGURIDAD

| | |
|---|------------------------------|
| Guardaespaldas | <input type="checkbox"/> SIB |
| Luz de aviso para guardaespaldas | <input type="checkbox"/> WLB |
| Parada de emergencia óptica para rodillos | <input type="checkbox"/> ORS |

OPCIONES INTERFAZ

| | |
|-----------------------------------|------------------------------|
| Pantalla táctil 23" | <input type="checkbox"/> 23T |
| Pantalla 27" | <input type="checkbox"/> 27N |
| Pantalla táctil 27" | <input type="checkbox"/> 27T |
| Teclado Azerty, touchpad, soporte | <input type="checkbox"/> AZR |
| Control remoto HF | <input type="checkbox"/> RGF |
| Software personalizable | <input type="checkbox"/> NSO |

VL VL+ OPCIONES



Cover plates

Placas de recubrimiento, dos ruedas adaptador de inspeccion técnica
Acero

Para CAP9010 VL

PRO04069

Para CAP9020 VL+

PRO04068



Sensor de pedal

Conexión Bluetooth
Frenómetros serie CAP90x0

CAP9520



Rodillos libres

2 juegos de 5 rodillos
Asa de transporte | Marco de aluminio

CAP9000-RF



Control remoto HF

USB | Sensor HF
Compatible con el Software S9000 y S9600

CAP1000-RCHF-USB



Control remoto IR

USB | Sensor de infrarrojos
Compatible con el Software S9000 y S9600

CAP1000-RCIR-USB

VP OPCIONES



Simulador de carga

CAP9110-SIM



Sensores de presión

Conjunto de medición de la presión del sistema
hidráulico
Sensores y módulo de comunicación

CAP01319



Rodillos libres

2 juegos de 3 rodillos | Carga máxima: 16 t
Placa de cubierta

CAP9682



Placa de cubierta

Juego de 4
Acero

PRO04016



Soporte para teclado de PC

PRO03029



Totem repetidor

Columna + pantalla de 27"
Altura 1.80m

CAP91XX-OTRL



Control remoto con parada de emergencia

Base de carga
Transmisión segura de 433-434 MHz
64 canales

CAP91XX-SAU



Columna para la pantalla repetidor

Columna sola
Altura 2,40 m
Para pantalla de 22"-27"

PRO04288



Soporte de pared para pantalla

Carga máxima 25kg

PRO04176

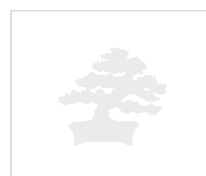
INTERFAZ OPCIONES



Gabinete e impresora

Impresora láser A4 | USB
Armario con 2 estantes
Dimensiones 500 x 500 x 920

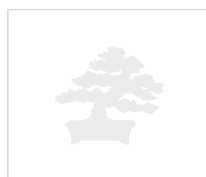
SSE01220



Gabinete

Armario de 2 estantes para impresora A4
Dimensiones 500 x 500 x 920

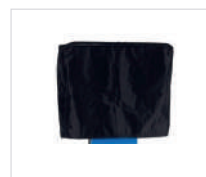
PRO04008



Impresora

Impresora de inyección de tinta | A4

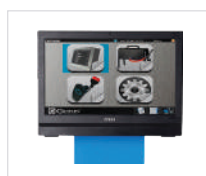
PRO03790



Funda protectora para PC

Poliéster | Negra

PRO02686



Pantalla de repetición

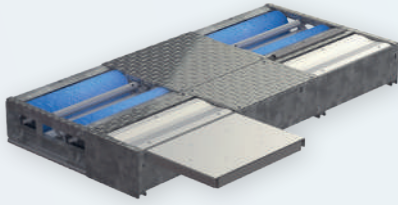
Tamaño 22"

CAP00941

COMBINACIONES DE BANCOS

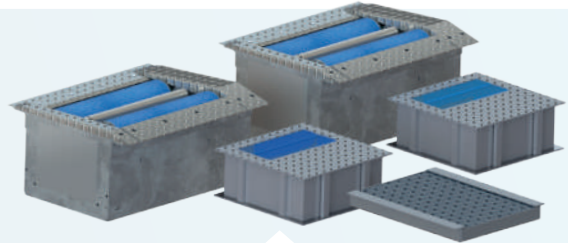
EQUIPOS MODULARES

Los bancos de pruebas Capelec pueden combinarse para comprobar varias categorías de vehículos en la misma línea de ensayo.



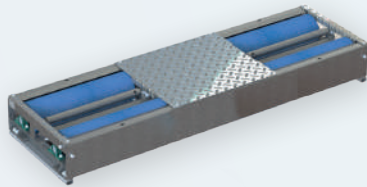
CAP9010 - CAP9020

FRENADO, SUSPENSIÓN, ALINEADOR AL PASO
para vehículos ligeros y ligeros + anchos



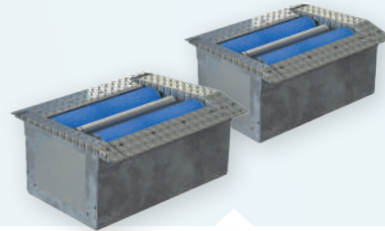
CAP9110

FRENADO, SUSPENSIÓN, ALINEADOR AL PASO
para vehículos pesados



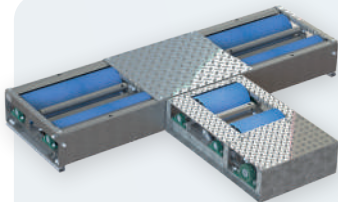
CAP9010 - CAP9020

FRENADO
para vehículos ligeros y ligeros + anchos



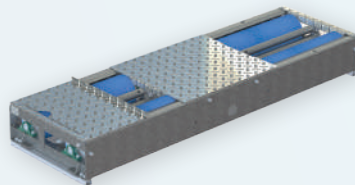
CAP9110

FRENADO
para vehículos pesados



CAPxxx
FRENADO

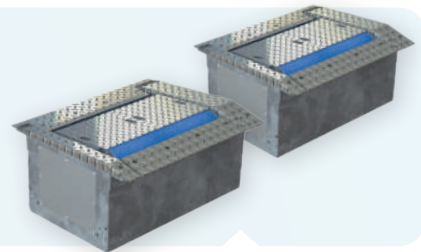
para vehículos ligeros y ligeros + anchos, 2 y 3 ruedas



CAPxxx

FRENADO CON PLACAS

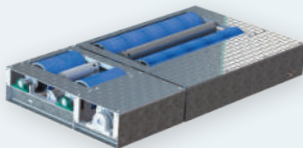
para vehículos ligeros y ligeros + anchos, y 2 ruedas



CAPxxx

FRENADO CON PLACAS

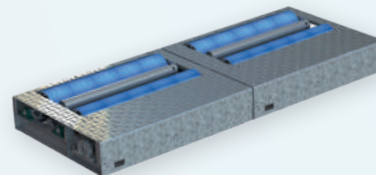
para vehículos ligeros y pesados y 2 ruedas



CAP9420

FRENADO

para motos, triciclos & quads














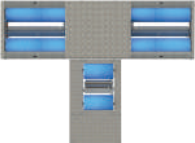






CAP9430

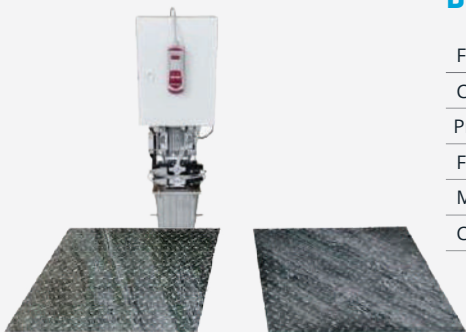
FRENADO

para vehículos ligeros, motos, triciclos & quads

CATEGORÍAS DE VEHÍCULOS

| | L1e | L2e | L3e | L4e | L5e | L6e | L7e | LV | HGV |
|--|-----|-----|-----|-----|-----|-----|-----|----|-----|
|          | | | | | | | | ✓ | |
|  CAP010 CAP9020 | | | | | | | | ✓ | |
|  CAPxxx | ✓ | | ✓ | | | | | ✓ | |
|  CAP9110 | | | | | | | | | ✓ |
|  CAPxxx | | | | | | | | ✓ | ✓ |
|  CAPxxx | ✓ | ✓ | ✓ | ✓ | ✓ | ✓ | ✓ | ✓ | |
|  CAP9410 | ✓ | | ✓ | | | | | | |
|  CAP9xxx | ✓ | ✓ | ✓ | ✓ | ✓ | | | | |
|  CAP9420 | ✓ | ✓ | ✓ | ✓ | ✓ | ✓ | ✓ | | |
|  CAP9430 | ✓ | ✓ | ✓ | ✓ | ✓ | ✓ | ✓ | ✓ | |

DETECTORES DE HOLGURAS VL



DETECTORES DE HOLGURAS

- Funcionamiento : electrohidráulico

- Carga máxima por eje/rueda: 3 t / 1,5 t

- Presión máxima de trabajo: 175 bar

- Fuerza longitudinal/transversal: 8 kN

- Movimiento longitudinal/transversal: 50 mm

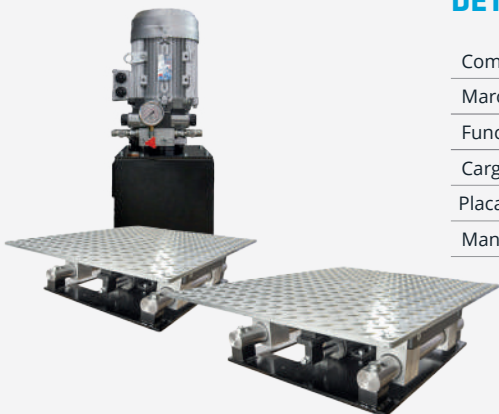
- Control remoto

TECHNICAL SPECIFICATIONS

- Velocidad de desplazamiento : 60 mm/seg.
- Cable : 6,5 m
- Dimensiones SM: 740 x 580 x 60 mm
- Dimensiones FM: 690 x 700 x 60 mm
- Motor: 1,5 kW, 3PH+N+E 400V / 50Hz / 16A lento

| | |
|---------------------------------|-------------|
| Detector de holguras (400V Tri) | CAP9200-LEH |
| Detector de holguras (230V Tri) | CAP9201-LEH |
| Juego de flexibles | PRO03504 |
| Marco | PRO02799 |

DETECTORES DE HOLGURAS VP



DETECTORES DE HOLGURAS

- Compatible con la mayor parte de las obras civil

- Marco compacto o adaptador de reemplazo

- Funcionamiento electrohidráulico

- Carga máxima por rueda : 10 tonos (pasaje)

- Placas de acero galvanizado a nivel del suelo

- Mando a distancia inalámbrico

TECHNICAL SPECIFICATIONS

- Dimensiones de la placa : 800 x 690 mm
- Dimensiones del chasis : 212 x 550 x 600 mm
- Presión máxima : 150 bar
- Fuerza por placa : 30 KN
- Movimientos : Longitudinal | Transversal | Diagonal
- Carrera del cilindro : 100 mm
- Velocidad de movimiento : 70 mm/segundo
- Mando a distancia : Inalámbrico con lámpara LED
- Motor : 4 kW, 3 fases +N +Tierra 400v/50hz
- Revestimiento : Acero galvanizado en caliente | Chapa reforzada

| | |
|---------------------------------|----------|
| Detector de holguras (400V Tri) | CAP9210 |
| Detector de holguras (230V Tri) | CAP9211 |
| Juego de flexibles | PRO04395 |
| Marco | PRO04371 |
| Marco de adaptación para MAHA | PROxxx |
| Marco de adaptación para Muller | PROxxx |

DECELERÓMETRO



DECELERÓMETRO

Comprobador de la fuerza de frenado

Puertos RS232 e inalámbricos | Pantalla LCD

Informe de la prueba

Software S9500

JUEGO COMPLETO :

- ✓ Módulo CAP9500
- ✓ Ventosa
- ✓ Maleta de transporte
- ✓ Cables
- ✓ Informe de la prueba

| | |
|----------------|-------------|
| Módulo solo | CAP9500EX-E |
| Juego completo | CAP9500EX-B |

ESPECIFICACIONES

- Sensor 3D
- Pantalla LCD
- Software S9500

OPCIONES

COMUNICACIÓN



Impresora térmica Bluetooth
Batería y cargador

Conexión RS232

CAP1000-IMPRS

Conexión inalámbrica Bluetooth

CAP1000-IMPBT

ERGONOMÍA



Manómetro
Sensor de presión de agarre de la mano

CAP9500A-CFM



Sensor de pedal
Sensor de presión del pedal

CAP9500A-CFP



Sensor de fuerza para puertas automáticas
Sensor de presión de la puerta del autobús

CAP9500A-CFPA



Fijación universal
Montaje al manillar de la moto

SSE01044

OTROS COMPROBADORES



COMPROBADOR DE PUERTAS AUTOMÁTICAS

Series CAP9550

Medición de la fuerza de cierre de puertas y portones

Medidas de precisión

Pantalla LCD

Simulador de brazo | Maletín de transporte

Conexión Bluetooth | Transmisión de datos

Alimentación: red eléctrica y batería

Impresora portátil CAP1000 (opcional)

Certificado de calibración

CAP9550



COMPROBADOR DE OPACIDAD DE VENTANA

Series CAP5600

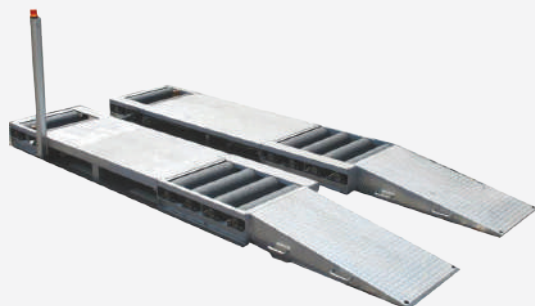
Medición del tinte de ventana

Pruebas de opacidad y reflectancia de la luz

Batería de larga duración | Ventosa

Pantalla LCD | Maletín de transporte

CAP5600



BANCO DE PRUEBAS PARA TAXÍMETRO

Series CAP9650

Comprobación de los taxímetros

Compatibilidad con vehículos livianos

Rodillos accesibles | Software S9650

Mecanismo de 12 rodillos

Indicador luminoso de funcionamiento

Marco metálico | Tableta | Mando inalámbrico

Compatible con los sistemas ESP, ASR, VSA, VSC, ESC

CAP9650-CTL



SONÓMETRO

Sonómetro-integrador

pantalla táctil | Clase 1

Conectividad USB-C y Bluetooth

Analizador de espectro

Fuente de alimentación autónoma

Peso : 358gr

PRO04336

General Terms Conditions of Sale

Prices

- All prices are net in EUR. The prices applied are those published in the International Price List valid on the date of invoicing. Prices are exclusive of any applicable sales tax, value added tax or assimilated taxes, fees, import duties or other duties, insurance, transport and handling charges.

Payment

- Payment terms shall be discussed between CAPELEC and its customer at the moment of the offer writing. Invoices not paid within the due date shall thereafter bear overdue charges at the rate of 2% per month on the unpaid balance until paid in full. If in CAPELEC's opinion the purchaser's financial situation does not justify performance, production or shipment on the terms of payment specified, CAPELEC may require full or partial payment in advance before shipment. CAPELEC may discontinue or delay continuance of performance or production if the purchaser fails to pay any moneys due. - If an unpaid amount is deemed uncollectable and transferred to a third party for the purpose of collection, any fees incurred are the responsibility of the purchaser and must be paid in full to CAPELEC or its assigned agent.

- The amount of any present or future taxes applicable to the sale of products or services shall be added to the price and be paid by the purchaser unless the purchaser provides CAPELEC with a valid exemption certificate acceptable to CAPELEC and the appropriate tax authority.

Title to Goods and Risk of Loss

- All prices are ex works (EXW Montpelier, France; ICC INCOTERM 2000) unless otherwise agreed in writing. Title and risk of loss for all products shall pass to the purchaser upon delivery by CAPELEC to a freight forwarder or purchaser's designate, regardless of shipping terms, method of payment or transport cost.

Transit Damage Claims

- Ex works is our term of sale. Therefore, once the goods have been loaded for shipping, they become the responsibility of the purchaser.

- It is the responsibility of the purchaser to receive the entire shipment as tend-

red and file a claim with the carrier if the shipment or any part thereof is missing or damaged upon delivery. If there is any loss or damage at the time of delivery, it is essential to make the appropriate statement on the delivery receipt.

- Prompt inspection is of essence. Any concealed damage should be reported to the delivering carrier within 15 days of receipt of the shipment. Prompt filing of the claim with all necessary documents is required for fast settlement. All claims must be accompanied by the following documents:

- Original paid freight bill - Certified copy of original bill of lading - Duplicate of invoice covering shipment - Duplicate of destination inspection report - Duplicate of delivery receipt noting shortage or damage.

Acceptance

- Goods and services offered or quoted for are subject to availability. Orders are subject to acceptance by CAPELEC.

Cancellation

- Modifications and add-ons to orders can only be accepted within the next working day after the original time of order placement. Thereafter add-ons will be considered as new orders. Orders cannot be cancelled by the purchaser except upon terms that will fully compensate CAPELEC against loss or by CAPELEC's prior written agreement.

Returns

- Any products sold by CAPELEC may be returned only in accordance with the warranty provisions applicable to the product concerned. Before returning any product for whatever reason, the purchaser must obtain CAPELEC's prior written approval and instructions. Return and external fees are at the purchaser's expenses.

Force Majeure

- CAPELEC shall not be liable for any loss, damage, delay, changes in shipment schedules or failure to deliver caused by accident, fire, earthquake, flood, meteorological exigency, animal or human disease, strike, lock-out, labour disputes, industrial action, riot, hooliganism, civil commotion, insurrection, revolution, terrorist acts, war whether declared or not, the elements, natural catastrophe, boycott, embargo, mutiny, failure of carriers, unavailability of transport facilities, exchange rates, fuel prices, power failures, government requi-

rements or prohibitions, import or export restrictions, law enforcement, computer virus, software failure, acts of God or public enemy, prior orders from customers or limitations of CAPELEC, its suppliers' or its subcontractors' production, marketing activities or services, or any other causes or contingencies beyond CAPELEC's control. CAPELEC shall in no event be liable for direct, indirect, ordinary or extraordinary, special, incidental damages or consequential loss including without limitation lost profits or loss of use or production or capital, whether based on contract, tort or any other legal theory.

Liability

- CAPELEC shall in no event be liable for direct, indirect, ordinary or extraordinary, special, incidental damages or consequential loss including without limitation lost profits or loss of use or production or capital, whether based on contract, tort or any other legal theory. The remedies of the purchaser set forth herein are exclusive and the liability of CAPELEC with respect to any contract, or anything done in connection therewith such as the performance of breach hereof, or from the manufacture, sale, delivery, resale, installation or use of any products whether arising out to contract, negligence, strict tort, or under any warranty or otherwise, shall not exceed the purchase price of the products upon which liability is based.

Severability

- Each portion and provision of the present terms is severable and if any provision is held invalid or unenforceable the remainder shall nevertheless remain valid and in full force and effect.

Unique ecosystem identifier

The key identifier FR002721_05KUZN attesting to the registration in EEE sector producers, in application of article L.541-10-13 of the Environment Code, has been attributed by ADEME to CAPELEC (381 622 976 00037). This identifier attests to its compliance with its obligation to record in the register of Electrical and Electronic Equipment producers and the completion of its marketing declarations to ecosystem.

Jurisdiction

- All sales, agreements and contracts shall be governed by and construed in accordance with the laws of France.





 www.capelec.com

